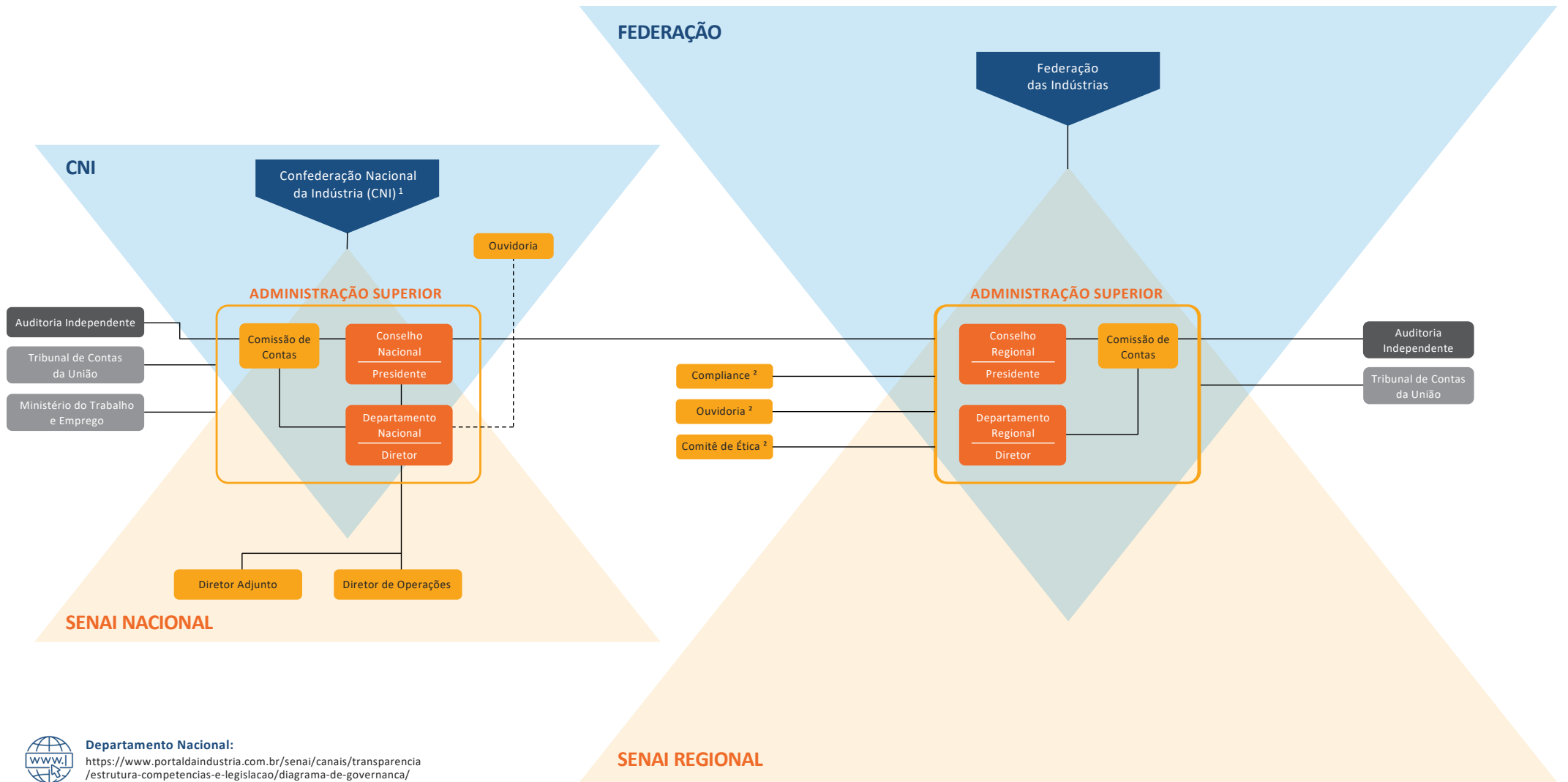


# SISTEMA DE GOVERNANÇA - SENAI



**Departamento Nacional:**  
<https://www.portaldaindustria.com.br/senai/canais/transparencia/estrutura-competencias-e-legislacao/diagrama-de-governanca/>

## PARTES INTERESSADAS



## LEGENDA

- Instância Interna de Governança
- Instância interna de Apoio à Governança
- Instância Externa de Controle da Governança
- Instância Externa de Apoio à Governança
- Vinculação Direta
- - - - Vinculação Indireta

<sup>1</sup> Conforme Estatuto da CNI Art.17 – Integram a estrutura básica da CNI os seguintes órgãos: Conselho de Representantes, Diretoria e Conselho Fiscal.

<sup>2</sup> A vinculação da Ouvidoria, do Compliance e do Comitê de ética nos Departamentos Regionais pode variar devido a sua autonomia administrativa.